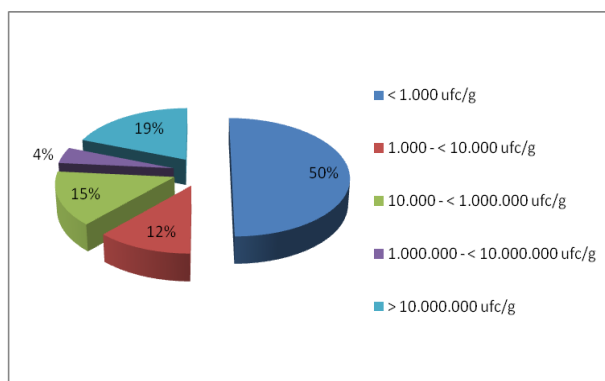


Annexe 3: Résultats des analyses dans les circuits courts (Source: DiversiFerm)

Période 2008-2012

Charcuteries cuites – Germes totaux

< 1.000 ufc/g	34
1.000 - < 10.000 ufc/g	8
10.000 - < 1.000.000 ufc/g	10
1.000.000 - < 10.000.000 ufc/g	3
> 10.000.000 ufc/g	13



Charcuterie – Germes totaux

< 1.000 ufc/g	18
1.000 - < 10.000 ufc/g	5
10.000 - < 1.000.000 ufc/g	3
1.000.000 - < 10.000.000 ufc/g	1
> 10.000.000 ufc/g	7

Préparation de volaille – Germes totaux

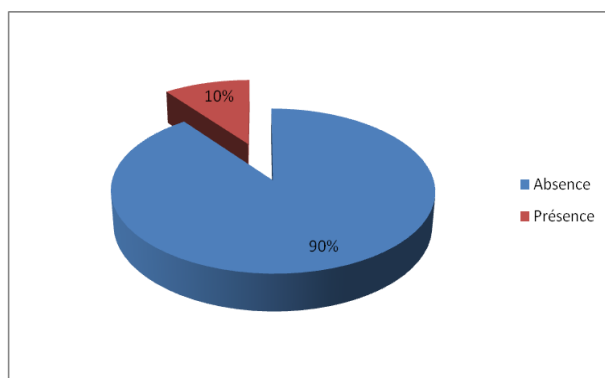
< 1.000 ufc/g	13
1.000 - < 10.000 ufc/g	3
10.000 - < 1.000.000 ufc/g	6
1.000.000 - < 10.000.000 ufc/g	2
> 10.000.000 ufc/g	3

Plat préparé – Germes totaux

< 1.000 ufc/g	3
1.000 - < 10.000 ufc/g	1
10.000 - < 1.000.000 ufc/g	
1.000.000 - < 10.000.000 ufc/g	
> 10.000.000 ufc/g	

Charcuteries cuites – *Listeria monocytogenes*

Absence dans 25 g	70
Présence dans 25 g	8



Charcuterie – *Listeria monocytogenes*

Absence dans 25 g	38
Présence dans 25 g	3

Préparation de volaille – *Listeria monocytogenes*

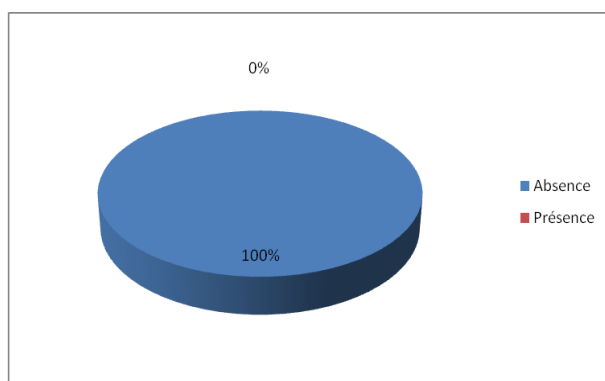
Absence dans 25 g	27
Présence dans 25 g	5

Plat préparé – *Listeria monocytogenes*

Absence dans 25 g	5
Présence dans 25 g	0

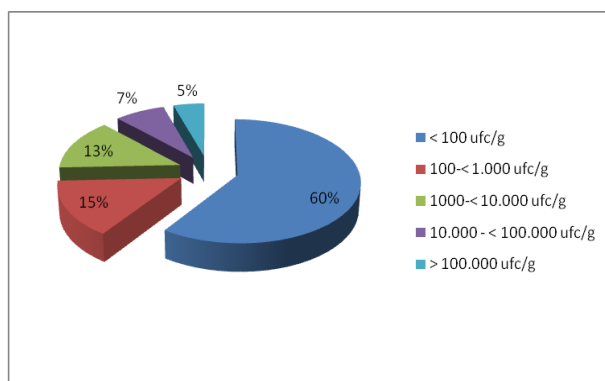
Charcuteries cuites – *Salmonella*

Absence dans 25 g	65
Présence dans 25 g	0



Fromage au lait cru – *E. coli*

< 100 ufc/g	246
100 - < 1.000 ufc/g	61
1.000 - < 10.000 ufc/g	56
10.000 - < 100.000 ufc/g	31
> 100.000 ufc/g	19



Fromage à pâte molle (vache) – *E. coli*

< 100 ufc/g	46
100 - < 1.000 ufc/g	11
1.000 - < 10.000 ufc/g	9
10.000 - < 100.000 ufc/g	6
> 100.000 ufc/g	2

Fromage à pâte pressée (vache) – *E. coli*

< 100 ufc/g	55
100 - < 1.000 ufc/g	18
1.000 - < 10.000 ufc/g	15
10.000 - < 100.000 ufc/g	8
> 100.000 ufc/g	2

Fromage frais (vache) – *E. coli*

< 100 ufc/g	82
100 - < 1.000 ufc/g	24
1.000 - < 10.000 ufc/g	25
10.000 - < 100.000 ufc/g	12
> 100.000 ufc/g	13

Non spécifié (vache) – *E. coli*

< 100 ufc/g	20
100 - < 1.000 ufc/g	3
1.000 - < 10.000 ufc/g	2
10.000 - < 100.000 ufc/g	3
> 100.000 ufc/g	1

Fromage à pâte pressée (chèvre) – E. coli

< 100 ufc/g	3
100 - < 1.000 ufc/g	
1.000 - < 10.000 ufc/g	
10.000 - < 100.000 ufc/g	
> 100.000 ufc/g	

Fromage frais (chèvre) – E. coli

< 100 ufc/g	7
100 - < 1.000 ufc/g	1
1.000 - < 10.000 ufc/g	
10.000 - < 100.000 ufc/g	
> 100.000 ufc/g	

Non spécifié (chèvre) – E. coli

< 100 ufc/g	2
100 - < 1.000 ufc/g	
1.000 - < 10.000 ufc/g	
10.000 - < 100.000 ufc/g	
> 100.000 ufc/g	

Fromage à pâte molle (non spécifié) – E. coli

< 100 ufc/g	10
100 - < 1.000 ufc/g	
1.000 - < 10.000 ufc/g	1
10.000 - < 100.000 ufc/g	
> 100.000 ufc/g	

Fromage à pâte pressée (non spécifié) – E. coli

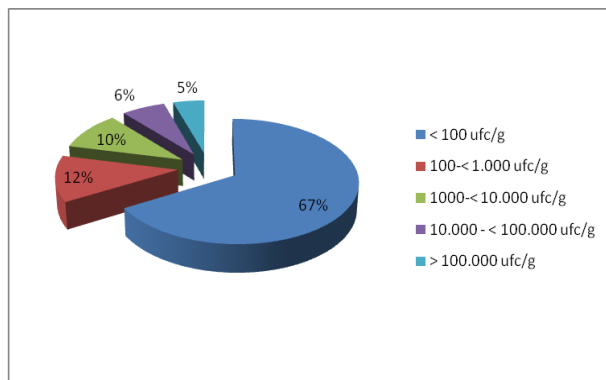
< 100 ufc/g	2
100 - < 1.000 ufc/g	1
1.000 - < 10.000 ufc/g	
10.000 - < 100.000 ufc/g	1
> 100.000 ufc/g	1

Fromage frais (non spécifié) – E. coli

< 100 ufc/g	7
100 - < 1.000 ufc/g	1
1.000 - < 10.000 ufc/g	2
10.000 - < 100.000 ufc/g	1
> 100.000 ufc/g	

Fromage au lait cru – Staphylocoques

< 100 ufc/g	317
100 - < 1.000 ufc/g	58
1.000 - < 10.000 ufc/g	48
10.000 - < 100.000 ufc/g	31
> 100.000 ufc/g	22



Fromage à pâte molle (vache) – Staphylocoques

< 100 ufc/g	61
100 - < 1.000 ufc/g	9
1.000 - < 10.000 ufc/g	7
10.000 - < 100.000 ufc/g	3
> 100.000 ufc/g	5

Fromage à pâte pressée (vache) – Staphylocoques

< 100 ufc/g	70
100 - < 1.000 ufc/g	13
1.000 - < 10.000 ufc/g	13
10.000 - < 100.000 ufc/g	8
> 100.000 ufc/g	6

Fromage frais (vache) – Staphylocoques

< 100 ufc/g	117
100 - < 1.000 ufc/g	22
1.000 - < 10.000 ufc/g	19
10.000 - < 100.000 ufc/g	15
> 100.000 ufc/g	8

Non spécifié (vache) – Staphylocoques

< 100 ufc/g	26
100 - < 1.000 ufc/g	2
1.000 - < 10.000 ufc/g	2
10.000 - < 100.000 ufc/g	1
> 100.000 ufc/g	2

Fromage à pâte molle (chèvre) – Staphylocoques

< 100 ufc/g	1
100 - < 1.000 ufc/g	
1.000 - < 10.000 ufc/g	
10.000 - < 100.000 ufc/g	
> 100.000 ufc/g	

Fromage à pâte pressée (chèvre) – Staphylocoques

< 100 ufc/g	2
100 - < 1.000 ufc/g	1
1.000 - < 10.000 ufc/g	
10.000 - < 100.000 ufc/g	
> 100.000 ufc/g	

Fromage frais (chèvre) – Staphylocoques

< 100 ufc/g	11
100 - < 1.000 ufc/g	1
1.000 - < 10.000 ufc/g	1
10.000 - < 100.000 ufc/g	
> 100.000 ufc/g	

Non spécifié (chèvre) – Staphylocoques

< 100 ufc/g	5
100 - < 1.000 ufc/g	
1.000 - < 10.000 ufc/g	
10.000 - < 100.000 ufc/g	
> 100.000 ufc/g	

Fromage à pâte molle (non spécifié) – Staphylocoques

< 100 ufc/g	7
100 - < 1.000 ufc/g	4
1.000 - < 10.000 ufc/g	
10.000 - < 100.000 ufc/g	1
> 100.000 ufc/g	1

Fromage à pâte pressée (non spécifié) – Staphylocoques

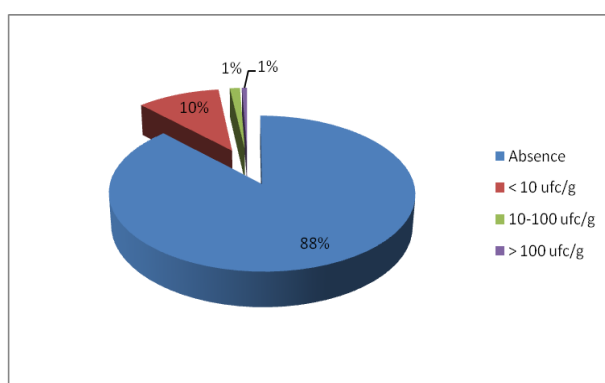
< 100 ufc/g	4
100 - < 1.000 ufc/g	
1.000 - < 10.000 ufc/g	2
10.000 - < 100.000 ufc/g	1
> 100.000 ufc/g	

Fromage frais (non spécifié) – Staphylocoques

< 100 ufc/g	7
100-< 1.000 ufc/g	2
1.000-< 10.000 ufc/g	1
10.000 - < 100.000 ufc/g	1
> 100.000 ufc/g	

Fromage au lait cru – *Listeria monocytogenes*

Absence dans 25 g	416
< 10 ufc/g	49
10-100 ufc/g	6
> 100 ufc/g	3



Fromage à pâte molle (vache) – *Listeria monocytogenes*

Absence dans 25 g	73
< 10 ufc/g	8
10-100 ufc/g	3
> 100 ufc/g	2

Fromage à pâte pressée (vache) – *Listeria monocytogenes*

Absence dans 25 g	104
< 10 ufc/g	10
10-100 ufc/g	1
> 100 ufc/g	

Fromage frais (vache) – *Listeria monocytogenes*

Absence dans 25 g	160
< 10 ufc/g	21
10-100 ufc/g	1
> 100 ufc/g	

Non spécifié (vache) – *Listeria monocytogenes*

Absence dans 25 g	29
< 10 ufc/g	6
10-100 ufc/g	1
> 100 ufc/g	

Fromage à pâte molle (chèvre) – *Listeria monocytogenes*

Absence dans 25 g	1
< 10 ufc/g	
10-100 ufc/g	
> 100 ufc/g	

Fromage à pâte pressée (chèvre) – *Listeria monocytogenes*

Absence dans 25 g	2
< 10 ufc/g	
10-100 ufc/g	
> 100 ufc/g	

Fromage frais (chèvre) – *Listeria monocytogenes*

Absence dans 25 g	10
< 10 ufc/g	
10-100 ufc/g	
> 100 ufc/g	

Non spécifié (chèvre) – *Listeria monocytogenes*

Absence dans 25 g	2
< 10 ufc/g	
10-100 ufc/g	
> 100 ufc/g	

Fromage à pâte molle (non spécifié) – *Listeria monocytogenes*

Absence dans 25 g	12
< 10 ufc/g	
10-100 ufc/g	
> 100 ufc/g	

Fromage à pâte pressée (non spécifié) – *Listeria monocytogenes*

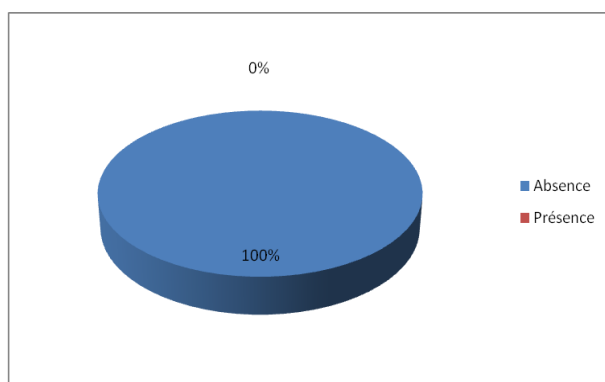
Absence	7
< 10 ufc/g	1
10-100 ufc/g	
> 100 ufc/g	

Fromage frais (non spécifié) – *Listeria monocytogenes*

Absence dans 25 g	9
< 10 ufc/g	3
10-100 ufc/g	
> 100 ufc/g	

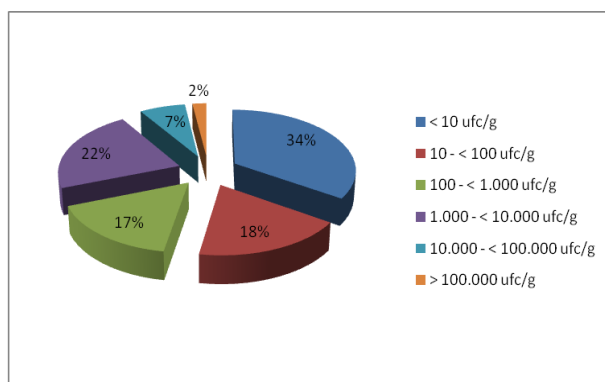
Fromage au lait cru – *Salmonella*

Absence dans 25 g	429
Présence dans 25 g	0



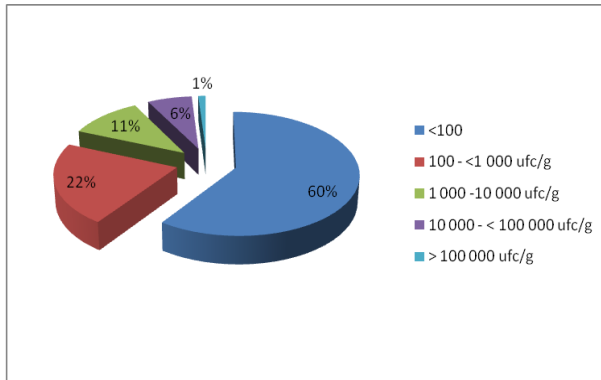
Beurre à base de lait cru – *E. coli*

< 10 ufc/g	182
10 - < 100 ufc/g	96
100 - < 1.000 ufc/g	87
1.000 - < 10.000 ufc/g	116
10.000 - < 100.000 ufc/g	36
> 100.000 ufc/g	11



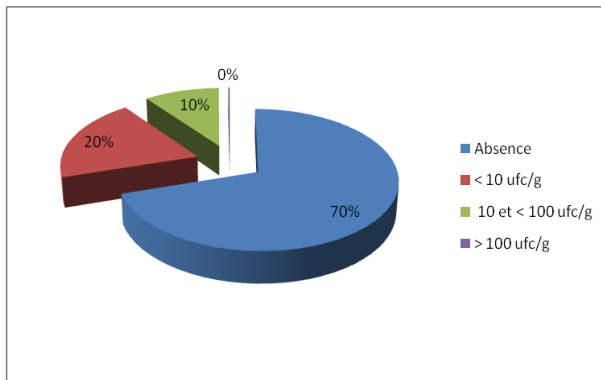
Beurre à base de lait cru – Staphylocoques

<100 ufc/g	163
100 - <1.000 ufc/g	59
1.000 -10.000 ufc/g	30
10.000 - < 100.000 ufc/g	18
> 100.000 ufc/g	3



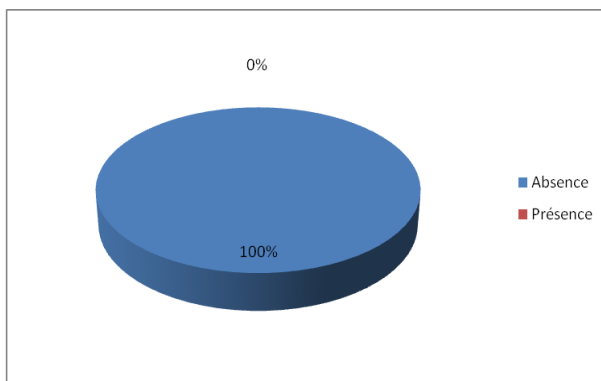
Beurre à base de lait cru – *Listeria monocytogenes*

Absence dans 25 g	364
< 10 ufc/g	102
10 - < 100 ufc/g	52
> 100 ufc/g	1



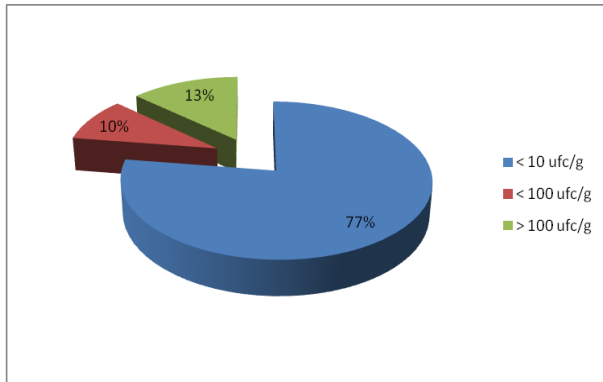
Beurre à base de lait cru – *Salmonella*

Absence dans 25 g	518
Présence dans 25 g	0



Yaourt à base de lait pasteurisé – Entérobactéries

< 10 ufc/g	99
10 - < 100 ufc/g	12
> 100 ufc/g	17



Yaourt à base de lait pasteurisé – *Listeria monocytogenes*

Absence dans 25 g	126
< 10 ufc/g	9

